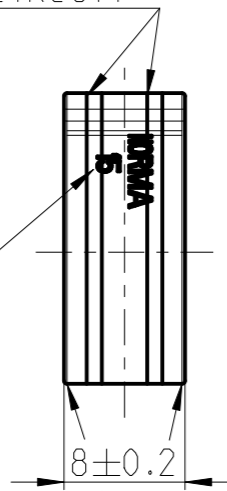


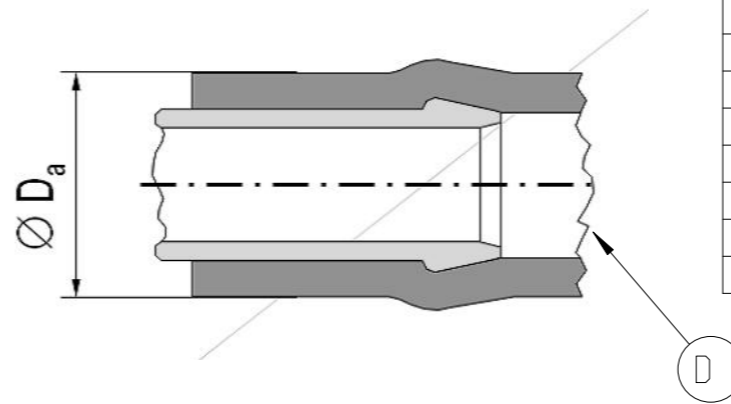
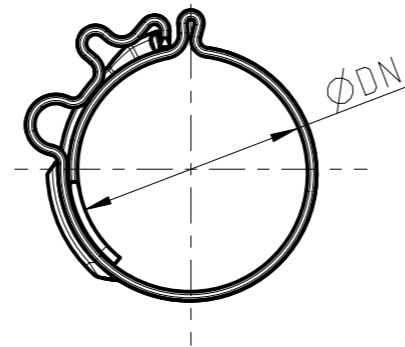
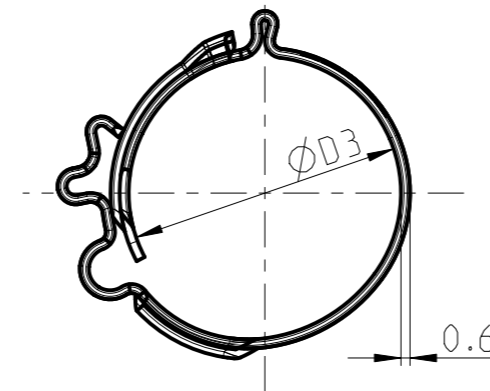
Angebotszeichnung
QUOTATION DRAWING

Farbkennzeichnung umlaufend
COLOUR IDENTIFICATION CIRCUIT

Kennzeichnung DN
IDENTIFICATION DN



Bandkanten gerundet
BAND EDGES ROUNDED



DN: Nenndurchmesser Cobra
D3: Anlieferdurchmesser
Da: ca. Schlauchdurchmesser (applikationsabhaengig)

DN: NOMINAL DIAMETER OF COBRA
D3: DELIVERY DIAMETER
Da: APPROX. OUTSIDE DIAMETER OF HOSE (APPLICATION-DEPENDENT)

Um Beschädigungen der Schellen zu verhindern und um ein einwandfreies Schliessen der Schelle zu gewährleisten, müssen folgende Werkzeuge fuer die Montage verwendet werden:

TO AVOID ANY DAMAGE TO THE CLIPS AND TO MAKE SURE THAT THE CLIPS ARE PROPERLY LOCKED IT IS NECESSARY TO USE THE FOLLOWING TOOLS FOR ASSEMBLY:

Handzange: Teile Nr.: 0110 8420 000
HAND PLIERS: PART NO.: 0110 8420 000

Pneumatikzange: Teile Nr.: 0110 8420 010
PNEUMATIC PLIERS: PART-NO.: 0110 8420 010



Pos.	DN	Da min - max	D3 min	Farbkennzeichnung COLOUR IDENTIFICATION	Teilenummer PART-No.	Index
1	11.5	12.0 - 13.5	14.5	violett/purple	0108 0006 115	-
2	12.0	12.5 - 14.0	15.0	schwarz/black	0108 0006 012	00
3	12.5	13.0 - 14.5	15.5	weiss/white	0108 0006 125	00
4	13.0	13.5 - 15.0	16.0	gelb/yellow	0108 0006 013	00
5	14.0	14.5 - 16.0	17.0	violett/purple	0108 0006 014	00
6	14.5	15.0 - 16.5	17.5	schwarz/black	0108 0006 145	00
7	15.0	15.5 - 17.0	18.0	weiss/white	0108 0006 015	00
8	16.0	16.5 - 18.0	19.0	gruen/green	0108 0006 016	00
9	17.0	17.5 - 19.0	20.0	schwarz/black	0108 0006 017	00
10	18.0	18.5 - 20.0	21.0	gelb/yellow	0108 0006 018	00
11	19.0	19.5 - 21.0	22.0	violett/purple	0108 0006 019	00
12	20.0	20.5 - 22.0	23.0	weiss/white	0108 0006 020	00
13	20.5	21.0 - 22.5	23.5	gelb/yellow	0108 0006 205	00
14	21.0	21.5 - 23.0	24.0	gruen/green	0108 0006 021	-
15	22.0	22.5 - 24.0	25.0	schwarz/black	0108 0006 022	00
16	23.0	23.5 - 25.0	26.0	gelb/yellow	0108 0006 023	00
17	24.0	24.5 - 26.0	27.0	violett/purple	0108 0006 024	00
18	25.0	25.5 - 27.0	28.0	weiss/white	0108 0006 025	00
19	26.0	26.5 - 28.0	29.0	gruen/green	0108 0006 026	00
20	27.0	27.5 - 29.0	30.0	schwarz/black	0108 0006 027	00
21	28.0	28.5 - 30.0	31.0	gelb/yellow	0108 0006 028	00
22	29.0	29.5 - 31.0	32.0	violett/purple	0108 0006 029	00
23	30.0	30.5 - 32.0	33.0	weiss/white	0108 0006 030	00

-	D	3	Da: Recommended Application Diameter info Added	01-610721	13-01-11	Raut	Kayacik
-	C	1	Basisnummer entfernt war 1039 8000 XXX; Zeichnung aktualisiert	01-606279	08-01-16	Rottenbach	Moeller
-	B	1	Ergaenzung Pneumatikzange	01-605872	07-08-29	Thiemer	Moeller
-	A	-	Zeichnung komplett ueberarbeitet	01-605234	07-03-15	IME	Moeller
INDEX Teil PART	Zeichg DWG	Anz. QTY.	Aenderung DESCRIPTION	Aend.Nr. CHANGE-NO.	Datum DATE	Bearb. DRAWN	Gepr. CHECKED
Allgemeintoleranz: GENERAL TOLERANCE:		Form- und Lagetoleranz: FORM AND POS. TOL.:		Abmass fuer Winkel: DEVIATION FOR ANGLE:		Gewicht / WEIGHT: errechnet CALCULATED	
-		-		-		-	
Volumen: VOLUME:		-		-		- cm ³	
Projektions-Methode 1 1st ANGLE PROJECTION DIN ISO 128-30		Material: 1.4310 Material-No.: 2030 0740 397 - Oberflaeche: blank SURF. QUAL.: uncoated		PART NAME: NORMACLAMP COBRA DN/8 with colour identification			
NORMA-Patentnummer: PATENT NUMBER:		Massstab: SCALE: 2:1		Datum/DATE 07-03-20		Name/NAME IME	
-		-		Gepr./CHECKED 07-03-20		Moeller	
-		-		Norm		-	
Bandlaenge: LENGTH OF BAND:		-		Schutzvermerk nach ISO 16016 beachten CONSIDER AFTER PROTECTION NOTICE ISO 16016			
ZNE: 01-104200		-		Kunde/CUSTOMER: DIN A 3			
Ursprung/Anfrage: ENQUIRY-No.:		-		Zeichnungs-Nr./DRAWING-NO.:		SHEET: SHEETS 1 2	
-		-		0108 0006 000		INDEX PART DWG 00 0D Q	
-		-		SUB.F.: -		SUB.FROM: -	
CAD-SYSTEM Pro/Engineer		DRAWING-NAME: 01080006000_Q		MODEL-NAME: 01080006000		MODEL-TYP: PART	