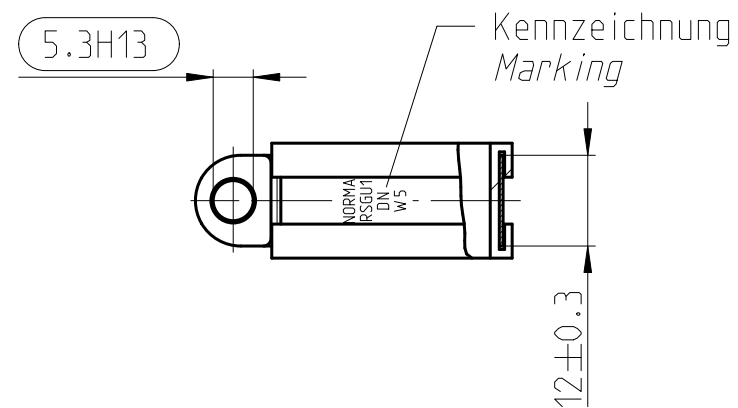
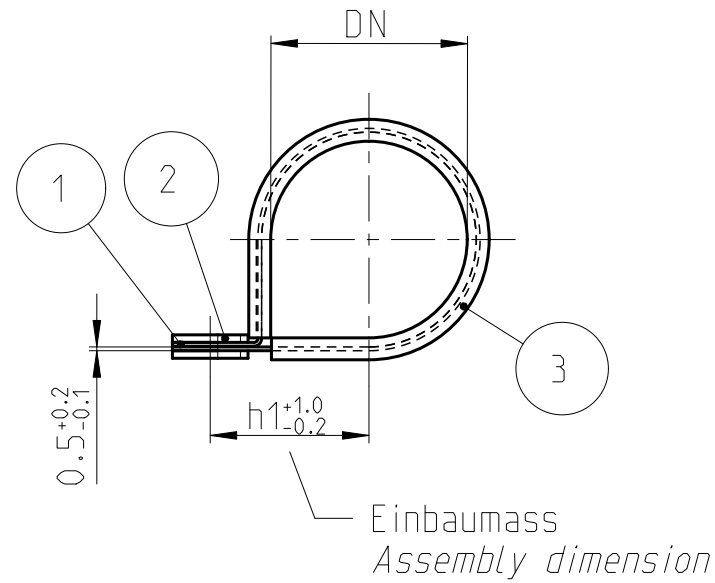
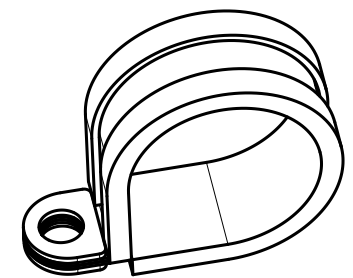
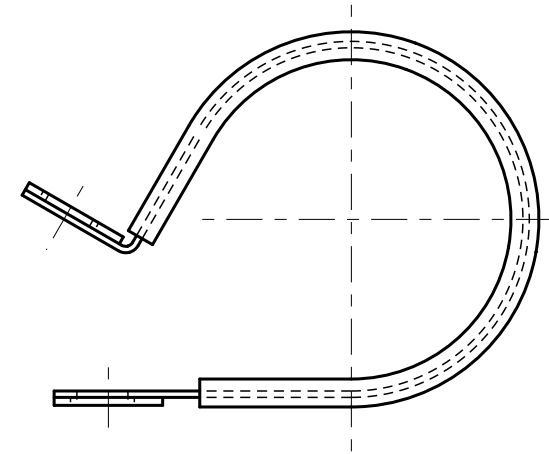


QUOTATION DRAWING

Teil-Nr. ITEM-NO.	Stueck QTY.	Benennung PART - NAME	Werkstoff MATERIAL	Oberflaeche SURFACE
1	1	Schellenband (Bd. 0.5x12xL) Band (Bd. 0.5x12xL)	1.4571/1.4401	blank uncoated
2	2	Stuetzscheibe B12 W5 Washer B12 W5	1.4571/1.4401	
3	1	Gummiprofil Rubber profile	EPDM	siehe Text see notes



Anlieferzustand : Schelle aufgefедert
Delivery condition : clamp opened



Gummiprofil: EPDM
Temperatur °C: -40° bis +120°
Wetter- und Ozonbestaendigkeit: sehr gut
Alterungs- und Lichtrissbestaendigkeit: sehr gut

Rubber profile: EPDM
Temperature °C: -40° to +120°
Weather and ozone resistance: very good
Aging and sun crack resistance: very good

Abweichungen von den gezeichneten Darstellungen sind bedingt durch unterschiedliche Auffederung zulaessig !

Deviations from details of drawings shall be allowed with regard to different expansion by elasticity !

Werkzeugbedingte geringfuegige Beeintraechtigung der Oberflaeche beim Komplettieren der Schelle kann nicht ausgeschlossen werden !

The tool may cause exceptional minimal superficial flaws during the assembly of the clamp!

GENERAL TOLERANCE:	DIN 6930-m
FORM AND POS. TOL.:	DIN ISO 2768-K
DEVIATION FOR ANGLE:	-

INDEX PART DWG	QTY	REVISION SUMMARY	CHANGE-NO	DATE	DRAWN	CHECKED
-	-	-	-	-	-	-
-	C	-	-	2018-25-10	Polenka	Repka
-	B	-	01-608482	2010-06-02	Rottenbach	Geppert
-	A	1	01-605968	2007-10-02	Gühr	Geppert

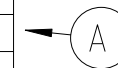
1st ANGLE PROJECTION	ACCORDING TO: ISO 1101-2012	PART NAME:	Pipe Clamp with rubber profile RSGU 1. DN/12 W5			
	SCALE: 1:1	DATE: YYYY-MM-DD	NAME			
	MM	DRAWN 2004-12-07	Jabs			
		CHECKED 2004-12-07	Geppert			
PROJECT-NO.: 9990001436	NORMA Germany GmbH Postfach 1149 63461 Maintal	CUSTOMER: -	CUSTOMER-NO: -			
CAD-SYSTEM: Creo 3.0 M140	(C) COPYRIGHT NORMA GROUP DIN ISO 16016	NORMA-NO.: 0941 0712 000	INDEX PART DWG	TYPE	FORMAT	SHEET
DRAWING-NAME.: 09410712000_Q			-	C	Q	A3 1/2

QUOTATION DRAWING

Benennung PART - NAME	DN	h1	Teilenummer PART - NO
RSGU 1. 4/12 W5	4	10.0	0941 0712 004
RSGU 1. 5/12 W5	5	10.5	0941 0712 005
RSGU 1. 6/12 W5	6	11.0	0941 0712 006
RSGU 1. 7/12 W5	7	11.5	0941 0712 007
RSGU 1. 8/12 W5	8	12.0	0941 0712 008
RSGU 1. 9/12 W5	9	12.5	0941 0712 009
RSGU 1. 10/12 W5	10	13.0	0941 0712 010
RSGU 1. 11/12 W5	11	13.5	0941 0712 011
RSGU 1. 12/12 W5	12	14.0	0941 0712 012
RSGU 1. 13/12 W5	13	14.5	0941 0712 013
RSGU 1. 14/12 W5	14	15.0	0941 0712 014
RSGU 1. 15/12 W5	15	15.5	0941 0712 015
RSGU 1. 16/12 W5	16	16.0	0941 0712 016
RSGU 1. 17/12 W5	17	16.5	0941 0712 017
RSGU 1. 18/12 W5	18	17.0	0941 0712 018
RSGU 1. 19/12 W5	19	17.5	0941 0712 019
RSGU 1. 20/12 W5	20	18.0	0941 0712 020
RSGU 1. 21/12 W5	21	18.5	0941 0712 021
RSGU 1. 22/12 W5	22	19.0	0941 0712 022
RSGU 1. 23/12 W5	23	19.5	0941 0712 023
RSGU 1. 24/12 W5	24	20.0	0941 0712 024
RSGU 1. 25/12 W5	25	20.5	0941 0712 025
RSGU 1. 26/12 W5	26	21.0	0941 0712 026
RSGU 1. 27/12 W5	27	21.5	0941 0712 027
RSGU 1. 28/12 W5	28	22.0	0941 0712 028
RSGU 1. 29/12 W5	29	22.5	0941 0712 029
RSGU 1. 30/12 W5	30	23.0	0941 0712 030
RSGU 1. 31/12 W5	31	23.5	0941 0712 031
RSGU 1. 32/12 W5	32	24.0	0941 0712 032
RSGU 1. 33/12 W5	33	24.5	0941 0712 033
RSGU 1. 34/12 W5	34	25.0	0941 0712 034
RSGU 1. 35/12 W5	35	25.5	0941 0712 035
RSGU 1. 36/12 W5	36	26.0	0941 0712 036
RSGU 1. 37/12 W5	37	26.5	0941 0712 037
RSGU 1. 38/12 W5	38	27.0	0941 0712 038
RSGU 1. 39/12 W5	39	27.5	0941 0712 039
RSGU 1. 40/12 W5	40	28.0	0941 0712 040
RSGU 1. 41/12 W5	41	28.5	0941 0712 041
RSGU 1. 42/12 W5	42	29.0	0941 0712 042
RSGU 1. 43/12 W5	43	29.5	0941 0712 043
RSGU 1. 44/12 W5	44	30.0	0941 0712 044
RSGU 1. 45/12 W5	45	30.5	0941 0712 045
RSGU 1. 46/12 W5	46	31.0	0941 0712 046
RSGU 1. 47/12 W5	47	31.5	0941 0712 047
RSGU 1. 48/12 W5	48	32.0	0941 0712 048
RSGU 1. 49/12 W5	49	32.5	0941 0712 049
RSGU 1. 50/12 W5	50	33.0	0941 0712 050

Benennung PART - NAME	DN	h1	Teilenummer PART - NO
RSGU 1. 51/12 W5	51	33.5	0941 0712 051
RSGU 1. 52/12 W5	52	34.0	0941 0712 052
RSGU 1. 53/12 W5	53	34.5	0941 0712 053
RSGU 1. 54/12 W5	54	35.0	0941 0712 054
RSGU 1. 55/12 W5	55	35.5	0941 0712 055
RSGU 1. 56/12 W5	56	36.0	0941 0712 056
RSGU 1. 57/12 W5	57	36.5	0941 0712 057
RSGU 1. 58/12 W5	58	37.0	0941 0712 058
RSGU 1. 59/12 W5	59	37.5	0941 0712 059
RSGU 1. 60/12 W5	60	38.0	0941 0712 060
RSGU 1. 61/12 W5	61	38.5	0941 0712 061
RSGU 1. 62/12 W5	62	39.0	0941 0712 062
RSGU 1. 63/12 W5	63	39.5	0941 0712 063
RSGU 1. 64/12 W5	64	40.0	0941 0712 064
RSGU 1. 65/12 W5	65	40.5	0941 0712 065
RSGU 1. 66/12 W5	66	41.0	0941 0712 066
RSGU 1. 67/12 W5	67	41.5	0941 0712 067
RSGU 1. 68/12 W5	68	42.0	0941 0712 068
RSGU 1. 69/12 W5	69	42.5	0941 0712 069
RSGU 1. 70/12 W5	70	43.0	0941 0712 070
RSGU 1. 71/12 W5	71	43.5	0941 0712 071
RSGU 1. 72/12 W5	72	44.0	0941 0712 072
RSGU 1. 73/12 W5	73	44.5	0941 0712 073
RSGU 1. 74/12 W5	74	45.0	0941 0712 074
RSGU 1. 75/12 W5	75	45.5	0941 0712 075
RSGU 1. 76/12 W5	76	46.0	0941 0712 076
RSGU 1. 77/12 W5	77	46.5	0941 0712 077
RSGU 1. 78/12 W5	78	47.0	0941 0712 078
RSGU 1. 79/12 W5	79	47.5	0941 0712 079
RSGU 1. 80/12 W5	80	48.0	0941 0712 080
RSGU 1. 81/12 W5	81	48.5	0941 0712 081
RSGU 1. 82/12 W5	82	49.0	0941 0712 082

Benennung PART - NAME	DN	h1	Teilenummer PART - NO
RSGU 1. 83/12 W5	83	49.5	0941 0712 083
RSGU 1. 84/12 W5	84	50.0	0941 0712 084
RSGU 1. 85/12 W5	85	50.5	0941 0712 085
RSGU 1. 86/12 W5	86	51.0	0941 0712 086
RSGU 1. 87/12 W5	87	51.5	0941 0712 087
RSGU 1. 88/12 W5	88	52.0	0941 0712 088
RSGU 1. 89/12 W5	89	52.5	0941 0712 089
RSGU 1. 90/12 W5	90	53.0	0941 0712 090
RSGU 1. 91/12 W5	91	53.5	0941 0712 091
RSGU 1. 92/12 W5	92	54.0	0941 0712 092
RSGU 1. 93/12 W5	93	54.5	0941 0712 093
RSGU 1. 94/12 W5	94	55.0	0941 0712 094
RSGU 1. 95/12 W5	95	55.5	0941 0712 095
RSGU 1. 96/12 W5	96	56.0	0941 0712 096
RSGU 1. 97/12 W5	97	56.5	0941 0712 097
RSGU 1. 98/12 W5	98	57.0	0941 0712 098
RSGU 1. 99/12 W5	99	57.5	0941 0712 099
RSGU 1. 100/12 W5	100	58.0	0941 0712 100
RSGU 1. 101/12 W5	101	58.5	0941 0712 101
RSGU 1. 102/12 W5	102	59.0	0941 0712 102
RSGU 1. 103/12 W5	103	59.5	0941 0712 103
RSGU 1. 104/12 W5	104	60.0	0941 0712 104
RSGU 1. 105/12 W5	105	60.5	0941 0712 105
RSGU 1. 106/12 W5	106	61.0	0941 0712 106
RSGU 1. 107/12 W5	107	61.5	0941 0712 107
RSGU 1. 108/12 W5	108	62.0	0941 0712 108
RSGU 1. 109/12 W5	109	62.5	0941 0712 109
RSGU 1. 110/12 W5	110	63.0	0941 0712 110



GENERAL TOLERANCE:	DIN 6930-m
FORM AND POS. TOL.:	DIN ISO 2768-K
DEVIATION FOR ANGLE:	-

INDEX PART	DWG	QTY	REVISION SUMMARY			CHANGE-NO	DATE	DRAWN	CHECKED
-	-	-	-	-	-	-	-	-	-
-	C	-	Format changed, drawings separated			-	2018-25-10	Polenka	Repka
-	B	-	Variants up to DN 110 added			01-608482	2010-06-02	Rottenbach	Geppert
-	A	1	Diameter 70 added in Table			01-605968	2007-10-02	Gühr	Geppert

1st ANGLE PROJECTION	ACCORDING TO: ISO 1101-2012	PART NAME:	
	SCALE: 1:1	Pipe Clamp	
	DATE: YYYY-MM-DD	with rubber profile	
	DRAWN: 2004-12-07	RSGU 1. DN/12 W5	
	CHECKED: 2004-12-07		
PROJECT-NO.: 9990001436	NORMA Germany GmbH Postfach 1149 63461 Maintal	CUSTOMER: -	CUSTOMER-NO: -
CAD-SYSTEM: Creo 3.0 M140	(C) COPYRIGHT NORMA GROUP DIN ISO 16016	NORMA-NO.: 0941 0712 000	INDEX PART DWG TYPE FORMAT SHEET - C Q A3 2/2
DRAWING-NAME.: 09410712000_Q			